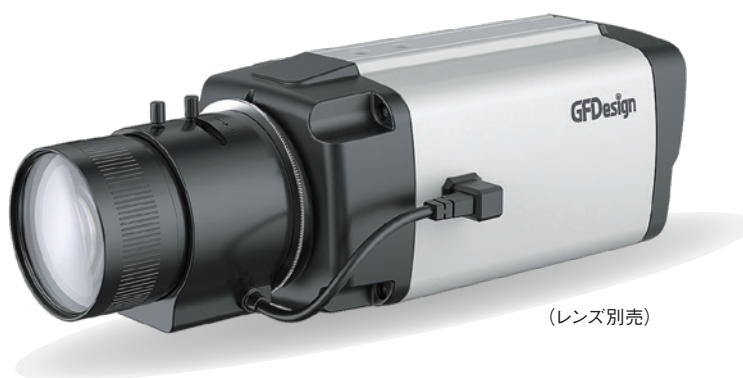


# EX-SDI solution

## GF-SX59S-UEx

2MP EX-SDI ボックスカメラ



(レンズ別売)

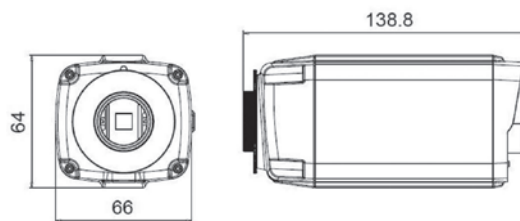
### Key Features

## GF-SX59S-UEx | 2MP EX-SDI ボックスカメラ

- 2メガピクセル 1/2.8" SONY Starvis<sup>®</sup> CMOS イメージセンサー
- 2D/3DNR (Digital Noise Reduction)
- Sens-up (電子蓄積)
- 最高120MまでHD高画質映像送信 (5C-FB)
- 2.97G/s 映像インターフェース  
-1080p 60fps SDI Output
- 超低照度の機能  
(0.01Lux照度でカラーイメージ具現)
- ハイパワーLED
- フールフレームに圧縮 (EX-SDI)
- HDビデオの伝送 (規格値) :  
400M (5C-HFBT) /200M (3C-2V)
- SONY製 Starvis 2Mega CMOSセンサー
- OSDコントロールによる簡易設定

Model		GF-SX59S-UJEX
カメラ	イメージセンサー	1/2.8" SONY Starvis <sup>®</sup> CMOS イメージセンサー
	最低照度	0.01Lux
	シャッタースピード	1/30 ~ 1/30,000 秒
	レンズ	別売 (電動バリフォーカルレンズ)
	デナイト	○ (ICR)
映像	映像信号	EX-SDI (270M/s) /3G-SDI (2.97G/s) /HD-SDI (1.485G/s) /コンポジット (アナログ)
	総画素数	1945 (H) x 1109 (V)
	有効画素数	1944 (H) x 1097 (V)
	水平解像度	1100 TVL
	逆光補正	WDR / BLC /HLC
	S/N 比	52dB (AGC Off) 以上
	2D/3DNR	Off / On
	ホワイトバランス	AUTO / AUTOext / MANUAL / PRESET
	プライバシーマスク	8 エリア
	動き検知 (モーションディテクション)	8 ゾーン
	デフォッグ	Off / On
全般	動作温度 / 湿度	-10℃ ~ 50℃ (湿度 : 90% 未満 結露なきこと)
	電源	DC12V
	消費電力	160mA
	外形寸法 mm	66 (W) x 64 (H) x 138.8 (L)
	重量	600g
	保護	—
	アナログ出力	1.0Vp-p コンポジット 75 Ω (BNC)

## 寸法図 (mm)



**免責事項** これらの商品は、監視を行うための映像を得ることを目的に作られたものであり、これらの商品単独で犯罪などを防止するものではありません。弊社は以下に関して一切の責任を負いません。①これから商品に関して直接または間接に発生した、偶発的または結果的な損害・被害。②誤った使用や不注意による障害、破損などの不便・損害及び被害。③商品の分解、修理または改造が行われたことによる損害及び被害。④商品の故障・不具合等何らかの理由により、映像が表示できないこと等で被る損害及び被害。⑤第三者の機器と組み合わせたシステムによる不具合とその結果生じる損害及び被害。⑥監視映像及び録画映像が何らかの理由により公となり、その結果、被写体となった個人等によるプライバシー侵害等を理由とするいかなる賠償請求、クレーム等。⑦登録情報や録画映像の何らかの理由による消失。

**安全に関するご注意**

設置工事については、必ず販売店にご相談の上、正しく設置して下さい。  
ご使用の際は、取扱説明書をよくお読みの上、正しくお使い下さい。

**カタログについてのご注意**

●このカタログの情報は、2019年10月現在のものです。●このカタログの情報は、予告なしに変更する場合がありますので予めご了承下さい。●このカタログで使用されている写真は、若干実物とは異なる場合があります。●記載されている会社名、サービス名、商品名などは、各社の商標または登録商標です。●本誌記載事項は予告なく変更される場合がありますので、予めご了承下さい。

お問合わせ

発売元

**セキュリティデザイン**

株式会社セキュリティデザイン

<本社> 〒107-0062 東京都港区南青山7-1-5 コラム南青山  
TEL:03-5468-7071

大阪支店 TEL:06-4790-8010 名古屋営業所 TEL:052-265-8192  
札幌営業所 TEL:011-206-1697 広島営業所 TEL:082-545-0390  
仙台営業所 TEL:022-398-9562 福岡営業所 TEL:092-400-7147